

安定したパーツ供給体制



ボイラ自動立体倉庫

部品は全てバーコードにてオンライン管理しています。北海道から沖縄まで全国どこへでも部品を迅速にお届けいたします。



部品用自動ラック

年中無休24時間のサービス体制

平日は拠点が、夜間・休日は「メンテサービスセンター」が応急処置のアドバイスや、サービスエンジニアの出張修理依頼を行います。

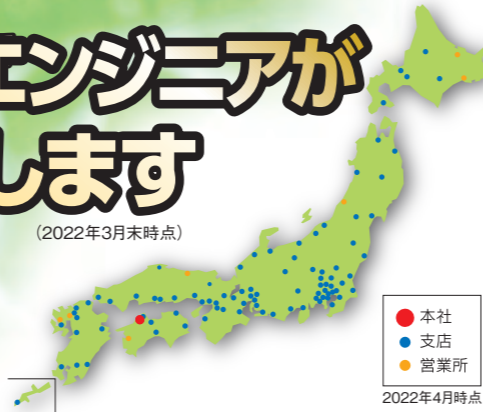


メンテサービスセンター
089-979-1234
平日夜間(17:30~8:00)・土曜・日曜・祝日専用

約1,200名のフィールドエンジニアがお客様をサポートします

(2022年3月末時点)

お客様と私どもとの間の
時間と距離と心を
最短でつなぎます



● 本社
● 支店
● 営業所
2022年4月時点

■小型・簡易ボイラをご使用いただくに当たり、事業主様の責務として、法令を遵守した届出、設置、施工、使用の義務がございます。■設置、施工に当たっては、関係法令を遵守すると共に、本装置の据付施工要領書に従い正しく施工してください。■関係法令は、消防法(火災予防条例を含む)、大気汚染防止法、労働安全衛生法、建築基準法、水質汚濁防止法、河川法、下水道法、公害防止条例、水道法、液化石油ガス法等がございます。また、他にも各都道府県・市の条例等がございますので、所轄の監督官庁へご確認ください。■ボイラブロー水には、高アルカリ、高温水、スラッジが含まれておりますので、適切な排水処理を行ってください。

| | |
|---|---|
| <p>設置手続き事例</p> <p>■労働基準監督署 小型ボイラー設置報告書 事業主は、小型ボイラーを設置したときは、遅滞なく、ボイラー及び圧力容器安全規則により、「小型ボイラー設置報告書」を所轄の労働基準監督署長宛に提出する事。</p> <p>■ばい煙発生施設 大気汚染防止法または地方条例により、ばい煙発生施設または特定施設に指定されている施設は、「ばい煙発生施設届出書」または「特定施設設置届出書」を都道府県または所轄の保健所、市等へ提出する事。</p> | <p>■消防署関係 危険物に関する届出 危険物を貯蔵または取り扱う施設は、その数量により規制を受けるため所轄の消防署へ必要な届出を行う事。</p> <p>ボイラー設置届 ボイラーを設置する場合、「火を使用する設備等設置届出書」を所轄の消防署へ提出する事。</p> |
|---|---|

| |
|--|
| <p>警告</p> <ul style="list-style-type: none"> ・煙突(排気筒)は、排ガスによる人体やまわりの環境に有害な影響が出ないように正しく施工を行ってください。 ・ボイラを安全に設置・ご使用いただくために、上記法令(条例)等を確認し、遵守のうえご使用ください。設置方法を誤りますと火災・一酸化炭素中毒等により、人・物に重大な影響を与えるおそれがあります。 ・弊社に相談なく改造や修理を行うことは、安全に関して重大な影響を及ぼすおそれがあります。決して勝手な改造や修理は行わないでください。また、ボイラの移動・転売・再使用の際には、弊社にご連絡ください。 ・万一のガス漏れに備えて、ガス漏れ警報器の設置を推奨します。 ・ガス漏れ警報器の設置は、ガス事業者若しくは販売事業者へお問い合わせください。 |
|--|

| |
|---|
| <p>安全に関するご注意</p> <ul style="list-style-type: none"> ・商品を安全にお使いいただくため、ご使用前に必ず「取扱説明書」をお読みください。 ・より安全にご利用いただくために、感震器をお取り付けください。 |
|---|

◎輸出に関するご注意：本カタログ製品は「外国為替及び外国貿易法」の規定により、輸出規制品に該当する場合は、輸出する際に日本国政府の輸出許可が必要です。輸出される場合には、弊社営業担当にお問い合わせください。

三浦工業株式会社

愛媛県松山市堀江町7番地 〒799-2696
TEL 089-979-7000
FAX 089-978-2321
https://www.miuraz.co.jp
プライム市場 証券コード 6005

ISO 9001

ボイラ/水処理システム、オンラインによるメンテナンスサービスの品質保証体制

ISO 14001

本社・本工場・北条工場が環境マネジメントシステム登録事業所です

Fun to Share

みんなの知恵で、低炭素社会へ。

ミウラは Fun to Share に参加しています

製品改良のため、予告なく変更する場合があります。本カタログの内容は日本国内仕様です。本カタログに関するお問い合わせは最寄りの販売店・営業所へどうぞ。



快適な空間を創造する
ミウラの温水ボイラ

暮らしの申で、快適に、安全に。

ボイラから送り出されるお湯は、私たちが暮らす都市にとって大切なものです。多くの暖房や給湯システムなどに幅広く利用され、今や快適な街づくりには欠かせないアイテムになっています。ZKシリーズは、豊富なバリエーションを揃え、コンパクトでハイパワー、しかも安全性に優れたボイラです。ホテルやビル、フィットネスクラブ等、様々な施設や設備で快適な生活をサポートし、皆さまの多様なニーズにお応えします。

ZKシリーズの特長

優れた操作性

マイコン搭載で簡単、安全

マイコンコントローラを搭載し、自動制御を実現。操作が簡単になり、さらに使いやすくなりました。徹底したフェールセーフ設計のもとで、安全性も十分考慮しました。

コンパクト&ハイパワー

設置に便利、しかもゆとりの高出力

スタッド伝熱面の採用で、小型化を実現しました。コンパクトで設置場所に困らない省スペース設計、それでいて様々な用途に利用できるハイパワーボイラです。

充実のラインアップ

皆さまのニーズに応える豊富なバリエーション

様々な用途、設置条件にあった733kW {630,000kcal/h} までの幅広い出力の豊富な機種を揃えて皆さまの多様なニーズにお応えします。

静かな運転音

気になる運転音を、可能な限り軽減

バーナに高効率エアフォイルターボファンを採用し、静かな運転音を実現しました。(油焚きの場合)



〈マイコン制御〉5つの特長

1 バーナコントロール

マイコンがボイラの運転状態を監視し、バーナの安全起動、着火・火災検出、安全遮断等の制御を行います。同時に温度調節機能と合わせてON-OFF及び三位置制御のフィードバック制御を行います。バーナコントロール機能は自己診断機能を持たせました。

2 温度調節

15~88℃の範囲で設定値と現在温水温度をマイコンで比較演算し、ON-OFF制御及び三位置制御を行います。また副設定ボリュームによりON-OFFのデファレンシャルを3~12℃の範囲で自由に設定することができます。さらに94℃、98℃(※1)の2段階で異常高温を防止するハイカット機能も備えています。

3 デジタル温度表示(※1)

マイコンにより現在の温水温度をデジタル表示します。また表示切替スイッチの切替により、温度設定値もデジタル表示できるので、温度を確認しながらセットできます。

4 ボイラの異常状態の表示(※1)

万一、ボイラに異常が発生した場合は、内容別に7つのセグメントに表示します。これにより的確なメンテナンスが可能になります。

5 凍結防止運転(※1)

冬季には低温運転の設定により、ボイラの凍結を防止することができます。

※1 ZK、ZKT-(E)3004~6304型の場合です。

様々な用途に対応し豊富なバリエーションを誇るZKシリーズ

油焚き

Oil Burning

■耐久性に優れメンテナンスも簡単

ボイラの基本に忠実な設計、そしてシンプル構造のガンタイプオイルバーナとのコンビネーションにより耐久性を実現し、高い信頼性を誇ります。また保守点検も簡単です。

■静かな運転音

バーナに高効率エアフォイルターボファンを採用していますので、運転音は静かです。

ガス焚き

Gas Burning

■省スペースタイプ

出力233kW {200,000kcal/h} 以下のタイプには各機器をコンパクトにまとめた複合ガスバルブを採用し、より一層の省スペース化を図りました。

■クリーンな作業環境

ガス焚きボイラは、煤によるボイラ周辺の汚れがほとんどありません。快適で気持ちよい作業環境が保てます。

■ガスの転換が簡単

ユニバーサルガスバーナの採用により、簡単な改造を行うだけで、都市ガスから天然ガスへの転換ができます。

■メンテナンスが簡単

バーナの分解・点検が簡単にできる構造の採用により、パイロットバーナ、着火電極、炎検知器等のメンテナンスが容易に行えます。

電気防食ボイラ

Electro Cathodic Protection

■赤水を徹底抑制

外部電源方式による電気防食装置と特殊な構造で、給湯設備における赤水の発生を抑えます。(ただし、設備配管部分は防食能力がないため、耐食性のある銅管、ステンレス管等をご使用ください。)

■メンテナンスも簡単な防食装置

電気防食装置はスイッチをONするだけで作動します。常時通電しておけば長時間にわたって防食効果を発揮するため、メンテナンスは容易です。薬液による防食のように薬液補充等の面倒な作業がありません。

■低コストな維持費

電力の消費量が10~40Wと非常に少なく、電気代は100ボルトの家庭電源の場合でも、年間にかかる費用は低コストです。

■低電圧で安全

防食電源は電気設備基準に準拠し、12ボルト以下に降圧していますので感電事故の心配もありません。また薬品等も使用していないので水質等の変化もありません。

■調節可能な防食電圧

地域の水質により電気の流れやすい水と、流れにくい水がありますが、電圧調整器を内蔵しているため、電圧を調整して最適な防食電流を維持することができます。

■仕様一覧表

| ボイラ番号 | | ZK | — | — | 1004X | 1304X | 1604X | 2004X | 2504X | 3004 | 3604 | 4204 | 4804 | 5504 | 6304 | | |
|---------------------|----------------|------------------|--------------------|--------|--------|--------|--------|--------|--------|--------|--------|--------|--------|----------|----------|-------|------|
| ZKT(E) | | 504X | 754X | 1004X | 1304X | 1604X | 2004X | 2504X | 3004 | 3604 | 4204 | 4804 | 5504 | 6304 | 733 | | |
| 定 格 出 力 | kW | 58 | 87 | 116 | 151 | 186 | 233 | 291 | 349 | 419 | 488 | 558 | 640 | 733 | | | |
| 最 高 使 用 水 頭 圧 | — | 98kPa<ZK,ZKT(E)> | | | | | | | | | | | | | | | |
| 暖 房 可 能 面 積 | m ² | 277 | 416 | 555 | 722 | 888 | 1,111 | 1,388 | 1,666 | 2,000 | 2,333 | 2,666 | 3,055 | 3,500 | | | |
| 伝 熱 面 積 | m ² | — | — | 2.2 | 3.0 | 3.0 | 3.6 | 3.6 | 5.4 | 5.4 | 6.1 | 7.5 | 7.5 | 7.9 | | | |
| 伝 熱 面 積 | ZKT(E) | 1.2 | 2.3 | 2.4 | 3.0 | 3.2 | 3.7 | 3.9 | 6.0 | 6.1 | 7.1 | 7.9 | 7.9 | 7.9 | | | |
| 缶 水 容 積 | L | — | — | 120 | 160 | 160 | 240 | 240 | 320 | 320 | 370 | 500 | 500 | 500 | | | |
| 缶 水 容 積 | ZKT(E) | 450 | 600 | 700 | 900 | 1,050 | 1,400 | 1,800 | 2,200 | 2,500 | 2,900 | 3,300 | 3,300 | 3,300 | | | |
| 燃 料 消 費 量 | 灯 油 | 43.5MJ/kg | ZK | L/h | — | — | 14.6 | 18.4 | 23.2 | 29.0 | 37.2 | 43.0 | 52.7 | 62.4 | 69.6 | 81.2 | 94.7 |
| | | | ZKT(E) | L/h | 7.5 | 10.9 | 14.8 | 18.9 | 23.4 | 30.1 | 37.2 | 43.0 | 52.7 | 62.4 | 69.6 | 81.2 | 94.7 |
| | | | ZK | kg/h | — | — | 11.7 | 14.7 | 18.5 | 23.2 | 29.7 | 34.4 | 42.3 | 49.9 | 55.6 | 64.6 | 75.8 |
| | | | ZKT(E) | kg/h | 6.0 | 8.7 | 11.9 | 15.1 | 18.8 | 24.1 | 29.7 | 34.4 | 42.3 | 49.9 | 55.6 | 64.6 | 75.8 |
| | | | ZK | L/h | — | — | 13.8 | 17.4 | 22.0 | 27.4 | 35.2 | 40.7 | 49.9 | 59.1 | 65.9 | 76.8 | 89.7 |
| | | | ZKT(E) | L/h | 7.1 | 10.3 | 14.0 | 17.8 | 22.1 | 28.4 | 35.2 | 40.7 | 49.9 | 59.1 | 65.9 | 76.8 | 89.7 |
| | A重油 | 42.7MJ/kg | ZK | kg/h | — | — | 11.9 | 15.0 | 18.9 | 23.7 | 30.3 | 35.0 | 43.1 | 50.8 | 56.7 | 65.8 | 77.3 |
| | | | ZKT(E) | kg/h | 6.1 | 8.8 | 12.1 | 15.3 | 19.1 | 24.6 | 30.3 | 35.0 | 43.1 | 50.8 | 56.7 | 65.8 | 77.3 |
| | | | ZK | — | — | 14.1 | 17.8 | 22.4 | 28.1 | 35.9 | 41.5 | 51.1 | 60.2 | 67.2 | 78.0 | 91.6 | |
| | | | ZKT(E) | — | — | 14.1 | 17.8 | 22.4 | 28.1 | 35.9 | 41.5 | 51.1 | 60.2 | 67.2 | 78.0 | 91.6 | |
| | | | ZK | kW | 73 | 105 | 143 | 182 | 227 | 291 | 359 | 415 | 511 | 602 | 672 | 780 | 916 |
| | | | ZKT(E) | kW | 73 | 105 | 143 | 182 | 227 | 291 | 359 | 415 | 511 | 602 | 672 | 780 | 916 |
| オ イ ル パ ー ナ | 形 式 | ZK | — | — | RL-25D | RL-25D | RL-40D | RL-40D | RL-50L | RL-50L | RL-70L | RL-70L | RL-70L | RL-110SH | RL-110SH | | |
| 制 御 方 式 | ZKT(E) | — | SPT-502 / LT-06M2A | RL-25D | RL-25D | RL-25L | RL-40L | RL-40L | RL-50L | RL-50L | RL-70L | RL-70L | RL-70L | RL-110SH | RL-110SH | | |
| 質 量 [重 量] | Z K | — | — | 30 | 30 | 40 | 40 | 42 | 42 | 50 | 50 | 50 | 50 | 75 | 75 | | |
| 電 源 | Z K T (E) | — | — | 30 | 31 | 41 | 41 | 42 | 42 | 50 | 50 | 50 | 50 | 75 | 75 | | |
| 設 備 電 気 容 量 | 50HZ | kVA | Z K | — | — | 0.57 | 0.57 | 0.57 | 0.71 | 0.71 | 0.79 | 0.79 | 1.33 | 1.33 | 1.33 | 2.83 | 2.83 |
| | | | Z K T (E) | — | — | 0.57 | 0.57 | 0.57 | 0.71 | 0.71 | 0.79 | 0.79 | 1.33 | 1.33 | 1.33 | 2.83 | 2.83 |
| | | | Z K | — | — | 0.57 | 0.57 | 0.57 | 0.71 | 0.71 | 0.79 | 0.79 | 1.33 | 1.33 | 1.33 | 2.83 | 2.83 |
| | | | Z K T (E) | — | — | 0.57 | 0.57 | 0.57 | 0.71 | 0.71 | 0.79 | 0.79 | 1.33 | 1.33 | 1.33 | 2.83 | 2.83 |
| ボ イ ラ 本 体 質 量 [重 量] | Z K | kg | Z K | — | — | 182 | 222 | 222 | 292 | 292 | 380 | 380 | 458 | 568 | 568 | 568 | |
| | | | Z K T (E) | — | — | 182 | 222 | 222 | 292 | 292 | 380 | 380 | 458 | 568 | 568 | 568 | |
| | | | Z K | — | — | 182 | 222 | 222 | 292 | 292 | 380 | 380 | 458 | 568 | 568 | 568 | |
| | | | Z K T (E) | — | — | 182 | 222 | 222 | 292 | 292 | 380 | 380 | 458 | 568 | 568 | 568 | |
| 運 転 質 量 [重 量] | Z K | kg | Z K | — | — | 332 | 412 | 422 | 572 | 574 | 742 | 750 | 878 | 1,118 | 1,143 | 1,143 | |
| | | | Z K T (E) | — | — | 332 | 412 | 422 | 572 | 574 | 742 | 750 | 878 | 1,118 | 1,143 | 1,143 | |
| | | | Z K | — | — | 332 | 412 | 422 | 572 | 574 | 742 | 750 | 878 | 1,118 | 1,143 | 1,143 | |
| | | | Z K T (E) | — | — | 332 | 412 | 422 | 572 | 574 | 742 | 750 | 878 | 1,118 | 1,143 | 1,143 | |
| 煙 突 参 考 寸 法 | 直 径 | φmm | Z K | 180 | 250 | 290 | 290 | 330 | 330 | 360 | 360 | 400 | 420 | 475 | 475 | | |
| | | | Z K T (E) | 180 | 250 | 290 | 290 | 330 | 330 | 360 | 360 | 400 | 420 | 475 | 475 | | |
| 規 則 の 適 用 | 高 さ | m | Z K | 5.0 | 5.0 | 5.0 | 5.5 | 7.0 | 6.0 | 7.5 | 7.5 | 8.5 | 8.5 | 9.0 | 9.0 | | |
| | | | Z K T (E) | 5.0 | 5.0 | 5.0 | 5.5 | 7.0 | 6.0 | 7.5 | 7.5 | 8.5 | 8.5 | 9.0 | 9.0 | | |

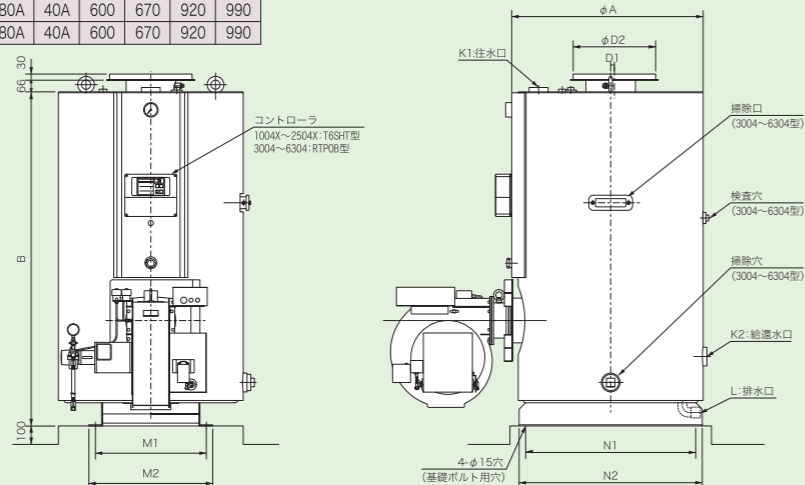
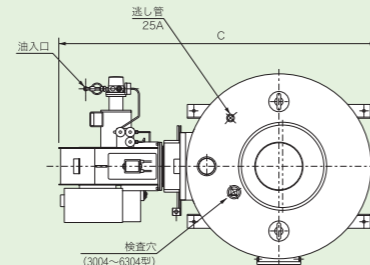
- ZK:暖房用 ZKT:貯湯式 ZKT(E):貯湯式電気防食
- (※1)A重油はJIS1種1号をご使用ください。
 - (※2)754~1304型の設備電気容量は、3相200Vの場合です。504型については[灯油/A重油]の場合です。
 - (※3)A重油でオイルプレヒータ付の場合は、設備電気容量を加算してください。
 - (※4)煙突参考寸法は横引き3m、直角曲がり2箇所とした場合のボイラ基礎面からの高さです。直径と本体煙突接続口径は異なります。詳しくは弊社担当者へお問い合わせください。
 - 飲料には使わないでください。使用水の水质、配管材料の劣化、水垢などにより水质が変わることがあります。

暖房用・低圧型

ZK-1004X~6304K・A

ZK-1004X~6304K・A

| ボイラ型式 | A | B | C | D1 | D2 | K1 | K2 | L | M1 | M2 | N1 | N2 |
|----------|-------|-------|-------|----|-----|-----|-----|-----|-----|-----|-----|-----|
| ZK-1004X | 585 | 1,258 | 1,082 | 50 | 246 | 50A | 50A | 25A | 310 | 380 | 610 | 680 |
| ZK-1304X | 675 | 1,258 | 1,166 | 35 | 246 | 65A | 65A | 40A | 370 | 440 | 680 | 750 |
| ZK-1604X | 675 | 1,258 | 1,291 | 35 | 246 | 65A | 65A | 40A | 370 | 440 | 680 | 750 |
| ZK-2004X | 750 | 1,458 | 1,359 | 45 | 296 | 80A | 80A | 40A | 420 | 490 | 730 | 800 |
| ZK-2504X | 750 | 1,458 | 1,359 | 45 | 296 | 80A | 80A | 40A | 420 | 490 | 730 | 800 |
| ZK-3004 | 850 | 1,558 | 1,456 | 20 | 346 | 80A | 80A | 40A | 495 | 565 | 810 | 880 |
| ZK-3604 | 850 | 1,558 | 1,483 | 20 | 346 | 80A | 80A | 40A | 495 | 565 | 810 | 880 |
| ZK-4204 | 900 | 1,658 | 1,534 | 20 | 396 | 80A | 80A | 40A | 530 | 600 | 850 | 920 |
| ZK-4804 | 1,000 | 1,808 | 1,633 | 20 | 396 | 80A | 80A | 40A | 600 | 670 | 920 | 990 |
| ZK-5504 | 1,000 | 1,808 | 1,721 | 20 | 446 | 80A | 80A | 40A | 600 | 670 | 920 | 990 |
| ZK-6304 | 1,000 | 1,808 | 1,721 | 20 | 446 | 80A | 80A | 40A | 600 | 670 | 920 | 990 |



貯湯式・低圧型

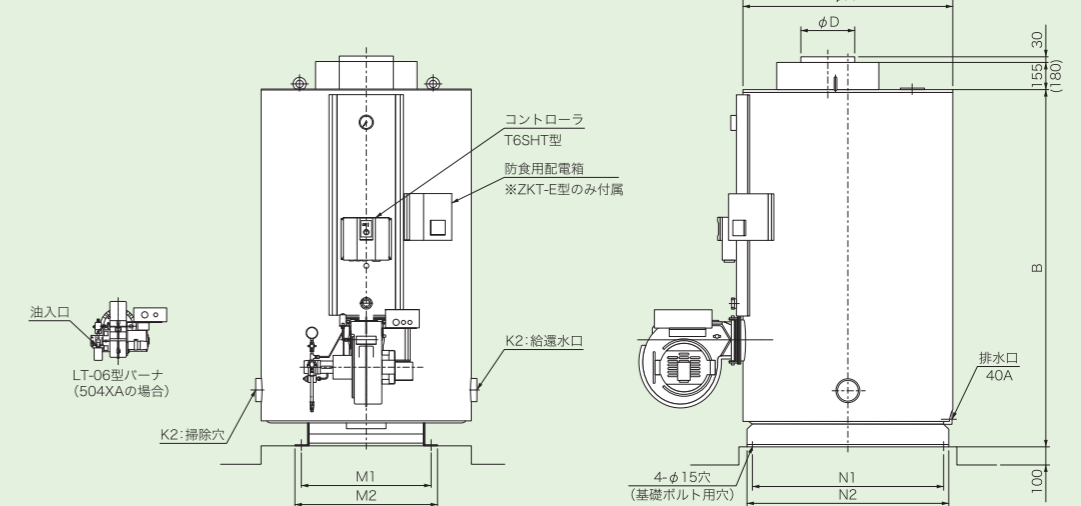
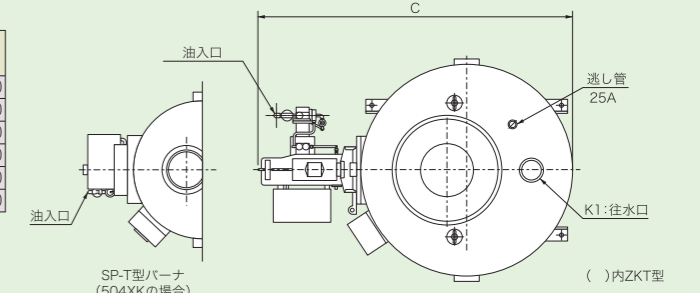
ZKT-504X~6304K・A

貯湯式・低圧型・電気防食

ZKT-E504X~6304K・A

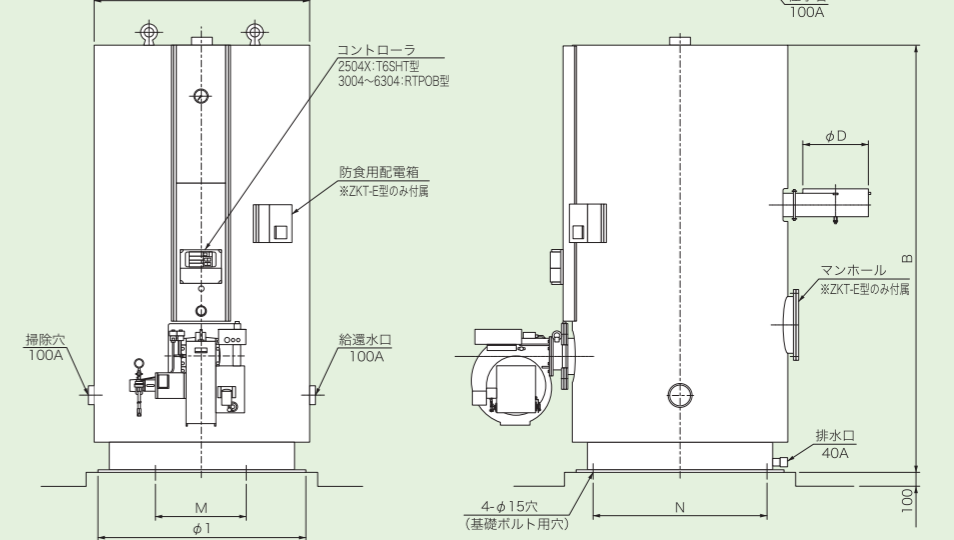
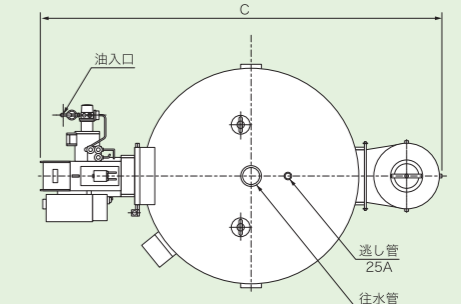
ZKT-(E)504X~2004XK・A

| ボイラ型式 | A | B | | C | D | K1-K2 | M1 | M2 | N1 | N2 |
|--------------|-------|-------|-------|-------|-----|-------|-----|-----|-------|-------|
| | | ZKT-E | ZKT | | | | | | | |
| ZKT-(E)504X | 750 | 1,575 | 1,500 | 1,140 | 176 | 65A | 420 | 490 | 730 | 800 |
| ZKT-(E)754X | 850 | 1,650 | 1,575 | 1,310 | 196 | 65A | 495 | 565 | 810 | 880 |
| ZKT-(E)1004X | 900 | 1,750 | 1,675 | 1,355 | 246 | 80A | 530 | 600 | 850 | 920 |
| ZKT-(E)1304X | 1,000 | 1,750 | 1,675 | 1,445 | 246 | 100A | 600 | 670 | 920 | 990 |
| ZKT-(E)1604X | 1,050 | 1,800 | 1,725 | 1,610 | 246 | 100A | 635 | 705 | 960 | 1,030 |
| ZKT-(E)2004X | 1,150 | 1,950 | 1,875 | 1,720 | 296 | 100A | 710 | 780 | 1,030 | 1,100 |



ZKT-(E)2504X~6304K・A

| ボイラ型式 | A | B | C | D | I | M | N |
|--------------|-------|-------|-------|-----|-------|-----|-------|
| ZKT-(E)2504X | 1,310 | 1,970 | 2,305 | 296 | 1,250 | 545 | 1,045 |
| ZKT-(E)3004 | 1,310 | 2,440 | 2,350 | 346 | 1,250 | 545 | 1,045 |
| ZKT-(E)3604 | 1,360 | 2,520 | 2,425 | 346 | 1,300 | 570 | 1,090 |
| ZKT-(E)4204 | 1,360 | 2,880 | 2,475 | 396 | 1,300 | 570 | 1,090 |
| ZKT-(E)4804 | 1,460 | 2,900 | 2,575 | 396 | 1,400 | 620 | 1,175 |
| ZKT-(E)5504 | 1,460 | 2,900 | 2,715 | 446 | 1,400 | 620 | 1,175 |
| ZKT-(E)6304 | 1,460 | 2,900 | 2,715 | 446 | 1,400 | 620 | 1,175 |



仕様一覧表

| ボイラ番号 | ZK | 504X | 754X | 1004X | 1304X | 1604X | 2004X | 2504X | 3004 | 3604 | 4204 | 4804 | 5504 | 6304 | | | |
|------------------|----------------|-------------------------|----------|-----------|-----------|-----------|-----------|-----------|-----------|-----------|-----------|-----------|-----------|-----------|------|------|------|
| 定 格 出 力 | kW | 58 | 87 | 116 | 151 | 186 | 233 | 291 | 349 | 419 | 488 | 558 | 640 | 733 | | | |
| 最 高 使 用 水 頭 圧 | [kcal/h] | [50,000] | [75,000] | [100,000] | [130,000] | [160,000] | [200,000] | [250,000] | [300,000] | [360,000] | [420,000] | [480,000] | [550,000] | [630,000] | | | |
| 暖 房 可 能 面 積 | m ² | 277 | 416 | 555 | 722 | 888 | 1,111 | 1,388 | 1,666 | 2,000 | 2,333 | 2,666 | 3,055 | 3,500 | | | |
| 伝 熱 面 積 | m ² | — | — | 2.2 | 3.0 | 3.0 | 3.6 | 3.6 | 5.4 | 5.4 | 6.1 | 7.5 | 7.5 | 7.5 | | | |
| 缶 水 容 積 | L | — | — | 120 | 160 | 160 | 240 | 240 | 320 | 320 | 370 | 500 | 500 | 500 | | | |
| ガ ス 消 費 量 | ※ 13A | 43.5 MJ/kg | ZK | mN/h | — | — | 12.6 | 15.7 | 19.9 | 24.8 | 31.8 | 36.8 | 45.2 | 53.5 | 59.6 | 69.6 | 81.1 |
| | | | ZKT(E) | mN/h | 6.4 | 9.3 | 12.8 | 16.1 | 20.1 | 25.8 | 31.8 | 36.8 | 45.2 | 53.5 | 59.6 | 69.6 | 81.1 |
| | LPG | 42.7 MJ/kg | ZK | mN/h | — | — | 5.4 | 6.9 | 8.6 | 10.7 | 13.8 | 15.9 | 19.6 | 23.2 | 25.9 | 30.1 | 35.1 |
| | | | ZKT(E) | mN/h | 2.8 | 4.1 | 5.5 | 6.9 | 8.7 | 11.2 | 13.8 | 15.9 | 19.6 | 23.2 | 25.9 | 30.1 | 35.1 |
| | ZK | kg/h | — | — | 11.0 | 13.8 | 17.4 | 21.8 | 27.9 | 32.2 | 39.7 | 46.8 | 52.2 | 60.6 | 71.1 | | |
| | ZKT(E) | kg/h | 5.6 | 8.1 | 11.1 | 14.1 | 17.6 | 22.6 | 27.9 | 32.2 | 39.7 | 46.8 | 52.2 | 60.6 | 71.1 | | |
| ZK | kW | — | — | 14.1 | 17.8 | 22.4 | 28.1 | 35.9 | 41.5 | 51.1 | 60.2 | 67.2 | 78.0 | 91.6 | | | |
| ZKT(E) | kW | 7.3 | 10.5 | 14.3 | 18.2 | 22.7 | 29.1 | 35.9 | 41.5 | 51.1 | 60.2 | 67.2 | 78.0 | 91.6 | | | |
| ガ ス 形 式 | — | RG-15 | RG-25 | RG-25 | RG-25 | RG-40 | RG-40 | RG-50 | RG-50 | RG-70 | RG-70 | RG-70 | RG-110S | RG-110S | | | |
| 自 動 制 御 方 式 | — | ON-OFF | | | | | | 三位制御 | | | | | | | | | |
| 供 給 ガ ス 圧 | — | 低圧13A1.96kPa LPG2.74kPa | | | | | | | | | | | | | | | |
| 質 量 (重量) | kg | 45 | 50 | 50 | 50 | 55 | 65 | 105 | 105 | 185 | 185 | 185 | 220 | 220 | | | |
| 電 源 | ZK | — | — | (1φ100V) | | | | — | — | — | — | — | — | — | | | |
| | ZKT(E) | 1φ100V | — | (1φ100V) | | | | — | — | — | — | — | — | — | | | |
| 設 備 電 気 容 量 (※1) | 50HZ | — | — | 3φ200V | | | | — | — | — | — | — | — | | | | |
| | 60HZ | 0.54 | 0.64 | 0.64 | 0.64 | 0.78 | 0.78 | 0.93 | 0.93 | 1.45 | 1.45 | 1.45 | 2.37 | 2.37 | | | |
| ボイラ本体質量(重量) | ZK | — | — | 182 | 222 | 222 | 292 | 292 | 380 | 380 | 458 | 568 | 568 | 568 | | | |
| | ZKT | 215 | 362 | 402 | 462 | 492 | 572 | 670 | 820 | 958 | 1,048 | 1,248 | 1,255 | 1,255 | | | |
| 運 転 質 量 (重量) | ZK | — | — | 352 | 432 | 437 | 597 | 637 | 805 | 885 | 1,013 | 1,253 | 1,288 | 1,288 | | | |
| | ZKT | 710 | 1,012 | 1,152 | 1,412 | 1,597 | 2,037 | 2,575 | 3,125 | 3,643 | 4,133 | 4,733 | 4,775 | 4,775 | | | |
| 煙 突 参 考 寸 法 (※2) | 直 径 | φmm | 180 | 250 | 290 | 290 | 330 | 330 | 360 | 360 | 400 | 400 | 475 | 475 | | | |
| | 高 さ | m | 5.0 | 5.0 | 5.0 | 5.5 | 7.0 | 6.0 | 7.5 | 7.5 | 8.5 | 9.0 | 9.0 | 9.0 | | | |
| 規 則 の 適 用 | ZK・ZKT(E) | 簡易ボイラ | | | | | | | 小型ボイラ | | | | | | | | |

1. (※1)753(4)~1303(4)型の設備電気容量は、3相200Vの場合です。
 2. (※2)煙突参考寸法は横引き3m、直角曲がり2箇所とした場合のボイラ基礎面からの高さです。直徑と本体煙突接続口は異なります。詳しくは弊社担当者へお問い合わせください。
 3. 4Cガス(14.1MJ/m³[3.360kcal/m³])の場合は対応できない場合がありますのでお問い合わせください。
 4. 飲料には使わないでください。使用水の水質、配管材料の劣化、水垢などにより水質が変わることがあります。

貯湯式・低圧型

ZKT-504X~6304G

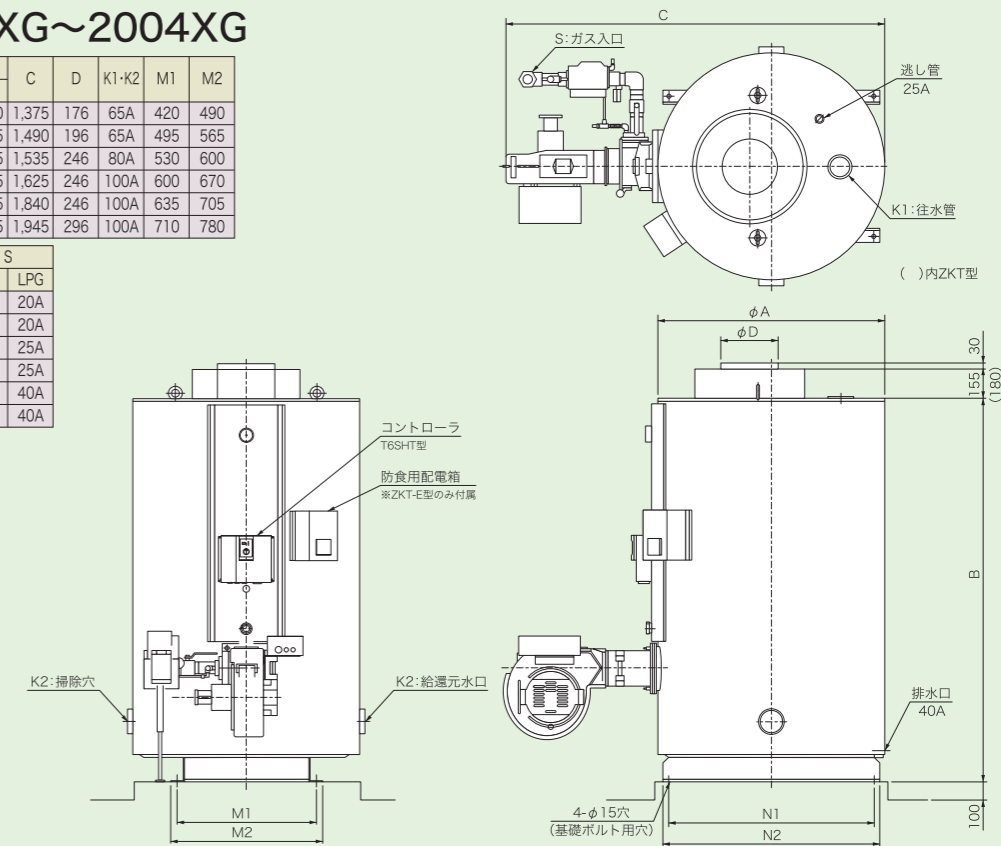
貯湯式・低圧型・電気防食

ZKT-E504X~6304G

ZKT-(E)504XG~2004XG

| ボイラ型式 | A | B | C | D | K1-K2 | M1 | M2 | |
|--------------|-------|-------|-------|-------|-------|------|-----|-----|
| ZKT-(E)504X | 750 | 1,575 | 1,500 | 1,375 | 176 | 65A | 420 | 490 |
| ZKT-(E)754X | 850 | 1,650 | 1,575 | 1,490 | 196 | 65A | 495 | 565 |
| ZKT-(E)1004X | 900 | 1,750 | 1,675 | 1,535 | 246 | 80A | 530 | 600 |
| ZKT-(E)1304X | 1,000 | 1,750 | 1,675 | 1,625 | 246 | 100A | 600 | 670 |
| ZKT-(E)1604X | 1,050 | 1,800 | 1,725 | 1,840 | 246 | 100A | 635 | 705 |
| ZKT-(E)2004X | 1,150 | 1,950 | 1,875 | 1,945 | 296 | 100A | 710 | 780 |

| ボイラ型式 | S | |
|--------------|-------|-------|
| | N1 | N2 |
| ZKT-(E)504X | 730 | 800 |
| ZKT-(E)754X | 810 | 880 |
| ZKT-(E)1004X | 850 | 920 |
| ZKT-(E)1304X | 920 | 990 |
| ZKT-(E)1604X | 960 | 1,030 |
| ZKT-(E)2004X | 1,030 | 1,100 |



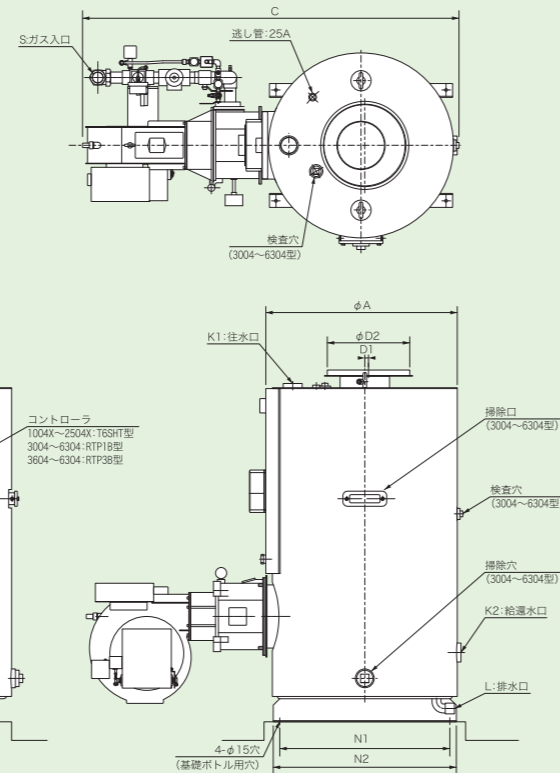
暖房用・低圧型

ZK-1004X~6304G

ZK-1004XG~6304G

| ボイラ型式 | A | B | C | D1 | D2 | K1 | K2 | L | M1 | M2 |
|----------|-------|-------|-------|----|-----|-----|-----|-----|-----|-----|
| ZK-1004X | 585 | 1,258 | 1,263 | 50 | 246 | 50A | 50A | 25A | 310 | 380 |
| ZK-1304X | 675 | 1,258 | 1,347 | 35 | 246 | 65A | 65A | 40A | 370 | 440 |
| ZK-1604X | 675 | 1,258 | 1,522 | 35 | 246 | 65A | 65A | 40A | 370 | 440 |
| ZK-2004X | 750 | 1,458 | 1,600 | 45 | 296 | 80A | 80A | 40A | 420 | 490 |
| ZK-2504X | 750 | 1,458 | 1,751 | 45 | 296 | 80A | 80A | 40A | 420 | 490 |
| ZK-3004 | 850 | 1,558 | 1,822 | 20 | 346 | 80A | 80A | 40A | 495 | 565 |
| ZK-3604 | 850 | 1,558 | 1,849 | 20 | 346 | 80A | 80A | 40A | 495 | 565 |
| ZK-4204 | 900 | 1,658 | 1,900 | 20 | 396 | 80A | 80A | 40A | 530 | 600 |
| ZK-4804 | 1,000 | 1,808 | 2,005 | 20 | 396 | 80A | 80A | 40A | 600 | 670 |
| ZK-5504 | 1,000 | 1,808 | 2,020 | 20 | 446 | 80A | 80A | 40A | 600 | 670 |
| ZK-6304 | 1,000 | 1,808 | 2,020 | 20 | 446 | 80A | 80A | 40A | 600 | 670 |

| ボイラ型式 | S | |
|----------|-----|-----|
| | N1 | N2 |
| ZK-1004X | 610 | 680 |
| ZK-1304X | 680 | 750 |
| ZK-1604X | 680 | 750 |
| ZK-2004X | 730 | 800 |
| ZK-2504X | 730 | 800 |
| ZK-3004 | 810 | 880 |
| ZK-3604 | 810 | 880 |
| ZK-4204 | 850 | 920 |
| ZK-4804 | 920 | 990 |
| ZK-5504 | 920 | 990 |
| ZK-6304 | 920 | 990 |



ZKT-(E)2504XG~6304G

| ボイラ型式 | A | B | C | D | I | M | N |
|--------------|-------|-------|-------|-----|-------|-----|-------|
| ZKT-(E)2504X | 1,310 | 1,970 | 2,665 | 296 | 1,250 | 545 | 1,045 |
| ZKT-(E)3004 | 1,310 | 2,440 | 2,720 | 346 | 1,250 | 545 | 1,045 |
| ZKT-(E)3604 | 1,360 | 2,520 | 2,795 | 346 | 1,300 | 570 | 1,090 |
| ZKT-(E)4204 | 1,360 | 2,880 | 2,850 | 396 | 1,300 | 570 | 1,090 |
| ZKT-(E)4804 | 1,460 | 2,900 | 2,950 | 396 | 1,400 | 620 | 1,175 |
| ZKT-(E)5504 | 1,460 | 2,900 | 3,035 | 446 | 1,400 | 620 | 1,175 |
| ZKT-(E)6304 | 1,460 | 2,900 | 3,035 | 446 | 1,400 | 620 | 1,175 |

| ボイラ型式 | S | |
|--------------|-----|-----|
| | 13A | LPG |
| ZKT-(E)2504X | 40A | 40A |
| ZKT-(E)3004 | 40A | 40A |
| ZKT-(E)3604 | 50A | 50A |
| ZKT-(E)4204 | 50A | 50A |
| ZKT-(E)4804 | 50A | 50A |
| ZKT-(E)5504 | 50A | 50A |
| ZKT-(E)6304 | 50A | 50A |

