

**LNG燃料に対応するため、油とLNGの双方で燃焼できる
LNG-DF(Dual Fuel)バーナ搭載ボイラを開発しました。**

製品特長

多彩な燃焼モード

本船運転状況にあわせて3つの燃焼モードに対応。

- ① 蒸気圧力優先モード
- ② BOGモード (Boil Off Gas)
- ③ GCUモード (Gas Combustion Unit)

各モードは制御盤タッチパネルで簡単切替が可能です。

高いターンダウンレシオ (TDR)

新開発のDFバーナは、油側1:5、ガス側1:10の高TDRを実現。
従来型(油側1:2)よりもボイラ発停回数を抑え、バーナの汚れを低減します。

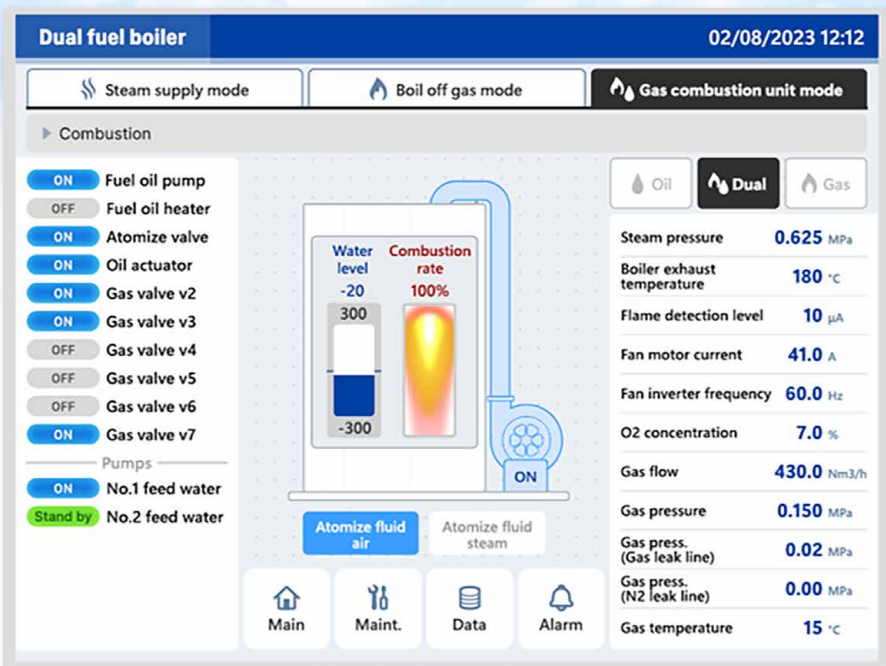
高濃度N₂も安定燃焼

不活性ガス(N₂)混合状態におけるBOG処理目的としてGCUモードを搭載。
N₂≒0~100%の全域で安定した燃焼を実現しています。

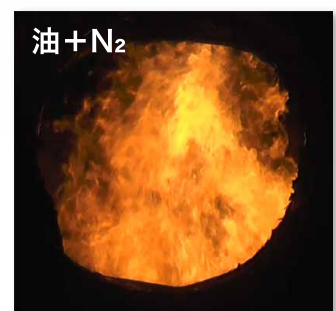
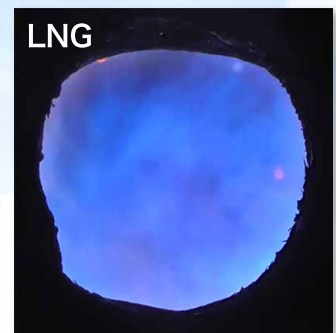


HB 補助ボイラ本体 ガスバルブユニット (GVU)

実際の寸法
W:1750×H:2550×D:1650



視認性・操作性の良いタッチパネル画面



燃焼状態

基本仕様

		単位	HB-06 DN 油側	HB-06 DN ガス側
最高使用圧力		MPa	1.0	
伝熱面積		m ²	83.5	
実際蒸発量 給水 60°C 蒸気圧力 0.7MPa		kg/h	6,000	
使用燃料		-	重油、天然ガス	
燃料消費量		kg/h	434	356
低位発熱量		kJ/kg	41,000	50,000
設備電力		kW	60.2	
バーナ	燃焼方式	-	蒸気噴霧方式	先混合方式
	着火方式	-	高電圧スパーク方式	
	制御方式	-	比例制御	比例制御
	燃焼検知装置	-	紫外線検出+CdSセル方式	紫外線検出方式
燃料ポンプ	吐出量	L/h	835	
	吐出圧力	MPa	1.5	
	電動機	kW	2.2	
送風機	風量	m ³ /min	160	
	電動機	kW	37	
燃料ヒータ	方式	-	蒸気併用電気式	
	電力	kW	13	
給水ポンプ	吐出量	m ³ /h	9	
	吐出圧力	MPa	1.1	
	モータ	kW	7.5	
給水制御方式		-	ON-OFF 制御	
製品質量(乾燥)		kg	13,300	
常用缶水量		kg	4,710	
製品寸法	胴径	W mm	2,340	
	奥行き	D mm	1,800	
	高さ	H mm	4,980	
	開放スペース	M mm	1,200	
	安全弁口径	-	50A	
	主蒸気弁口径	-	125A	
	給水弁口径	-	50A	
	燃料入口口径	-	40A (重油)	65A (天然ガス)
	煙突台口径	-	650A	

三浦工業株式会社

船用事業ブロック

愛媛県松山市堀江町7番地 〒799-2696
 TEL 089-979-7060 FAX 089-979-7082
 URL <https://www.miuraz.co.jp>
 プライム市場 証券コード 6005



サービスネットワークの詳細は
 こちらからご覧いただけます。

ISO 9001 ISO 14001

ボイラ/水処理システム、オンラインによる
 メンテナンスサービスの品質保証体制

愛媛・北条地区の三浦工業およびミウラグループ会社が
 環境マネジメントシステム登録事務所です

安全に関するご注意 商品を安全にお使いいただくために、ご使用前に必ず「取扱説明書」をお読みください。

◎輸出に関するご注意：本カタログ製品は、「外国為替及び外国貿易法」の規定により、日本国外に輸出する際に日本国政府の輸出許可が必要です。
 輸出される場合には、弊社営業担当にお問い合わせください。

製品改良のため、予告なく変更する場合があります。本カタログの内容は日本国内仕様です。本カタログに関するお問い合わせは最寄の販売店・営業所へご連絡ください。